

# MONTHLY MEMBERSHIP PROGRESS REPORT

District 115CN

Results as of: 2/29/2024

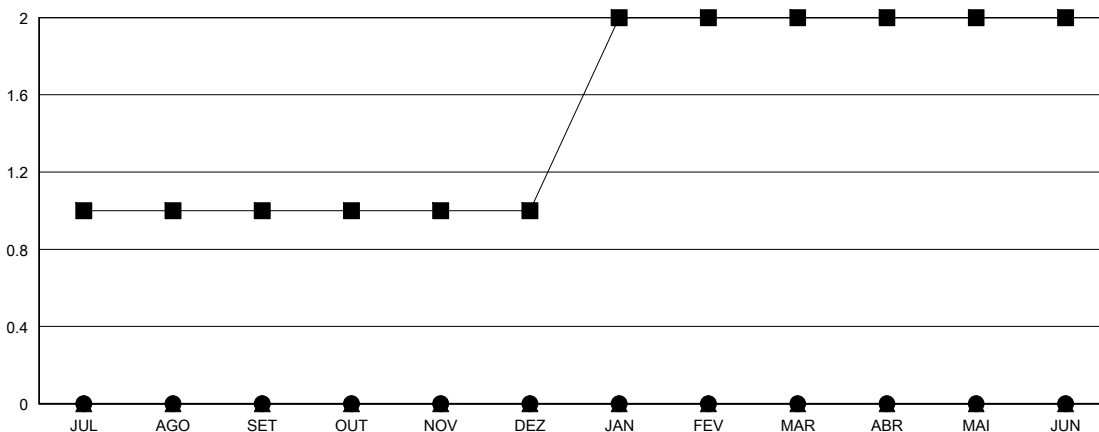
GMT:

LOCAL PORTUGAL

GMT-AJ

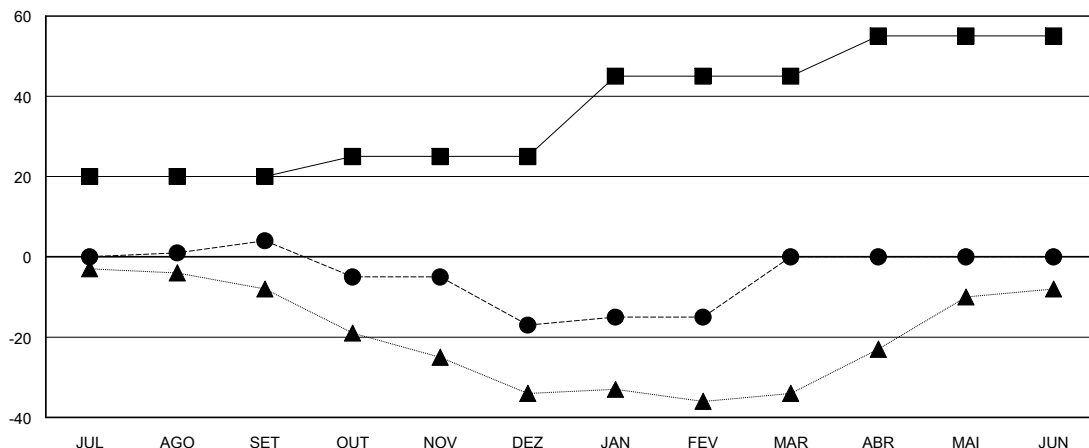
Clubes				Sócios			
RESULTADOS PARA 2023-2024				RESULTADOS PARA 2023-2024			
TRIMESTRE	META DE NOVOS CLUBES	NOVOS CLUBES	CLUBES BAIXADO	TRIMESTRE	META DE CRESCIMENTO LÍQUIDO DE ASSOCIADOS	CRESCIMENTO REAL DE ASSOCIADO	BAIXA REAL DE ASSOCIADOS (incluindo transferências)
JUL/AGO/SET	1	0	0	JUL/AGO/SET	20	16	11
OUT/NOV/DEZ	0	0	1	OUT/NOV/DEZ	5	10	31
JAN/FEV/MAR	1	0	0	JAN/FEV/MAR	20	9	7
ABR/MAI/JUN	0	0	0	ABR/MAI/JUN	10	0	0

CUMULATIVO DO NÚMERO REAL E METAS DE NOVOS CLUBES



-■- METAS DO ANO VIGENTE PARA NOVOS CLUBES  
 -●- NÚMERO REAL DE NOVOS CLUBES DO ANO VIGENTE  
 -▲- NÚMERO REAL DE NOVOS CLUBES DO ANO PASSADO

CUMULATIVO DO NÚMERO REAL E METAS DE SÓCIOS



-■- META DE CRESCIMENTO LÍQUIDO DE ASSOCIADOS  
 -●- CRESCIMENTO REAL DE ASSOCIADO  
 -▲- QUADRO ASSOCIATIVO REAL DO ANO PASSADO

CLUBES BAIXADOS: 1	10 CLUBS OF 36 ADICIONADO 1 OU MAIS NOVOS SÓCIOS	<b>DISTRIBUIÇÃO POR SEXO</b>
		MASCULINO 632 (53.70%)
		FEMININO 545 (46.30%)
<b>SÓCIOS BAIXADOS</b>	<a href="#">CLIQUE AQUI PARA OS DADOS CUMULATIVOS DO QUADRO ASSOCIATIVO</a>	TOTAL DE ASSOCIADOS EM UNIDADES FAMILIARES 404
FALECIDO 11		ASSOCIADOS FAMILIARES PAGANDO A METADE DAS QUOTAS 213
CLUBES CANCELADOS 14		
OUTRO 24		
<b>TOTAL 49</b>		